



**Post SV Telekom Augsburg**  
**柔道**

**Mitgliederversammlung  
Abteilung Judo / Aikido  
21. Dezember 2009**

# Übersicht

- Jahresrückblick 2009
- Kassenbericht
- Entlastung des Abteilungsvorstandes
- Neuwahlen
- Wahl der Delegierten
- JSM – Internetpräsenz – Newsletter
- Vorschau 2010 / sonstiges

# JAHRESRÜCKBLICK 2009

- Bezirkslehrgang
- Afa – Auftritt
- Freilufttraining
- Judohütte
- Vereinsmeisterschaft
- Sommerfest
- Judosafari
- Fortbildung in Tübingen

# JAHRESRÜCKBLICK 2009

## Wettkampferfolge



## Gürtelprüfungen

17+2x	weiß-gelb
3+0x	gelb
2+0x	gelb-orange
2+1x	orange
3+1x	orange grün
0+2x	blau

## Qualifikationen

<b>C-Trainer</b>	Michael
<b>Trainerassi</b>	Mirjam

# Kassenbericht

**Haben Sie Fragen?**

Ergebnis 07/08:

**Bitte wenden Sie**

**Ergebnis 08/09:**

**sich direkt an uns!**

Geschäftsjahr = 4. Q08 + 1.-3. Q09



# Wahlvorschläge

## 1. Abteilungsleiter



Mathias  
Geislinger

## 3. Kassierer

Heide Lehle

## 2. stellv. Abteilungsleiter



Emmeram  
Stark

## 4. Jugendleiter



Michael  
Vistein

# Weiterhin im Abteilungsteam

**Materialwart**



Bettina  
Schmitt

**Internetadministrator**

**Pass- und Prüfungsbeauftragter**



Michael  
Vistein

# Wahl der Delegierten

Termin für die Delegiertenversammlung:  
Fr, 19. März 2010, 19:30 h

3 Delegierte, die persönlich Mitglied sind

**Vorschläge?**

# Jahressichtmarken 2010

## **Jahressichtmarke**

= Beitrag den jeder Verein für jedes aktive Mitglied an den Deutschen Judo Bund und den Bayerischen Judo Verband bezahlen muss.

1 Marke kostet

**€ 14,-**

das Geld wird im Januar von den Trainern eingesammelt.

# Internetpräsenz & Newsletter

[www.judoabteilung.de](http://www.judoabteilung.de)

[www.aikidoakademie.de](http://www.aikidoakademie.de)

[www.postsv.de](http://www.postsv.de)

# Eltern – Mitgliederbefragung 2009

## **Wie haben sie von Judo erfahren**

- Familie / Freunde / Bekannte
- Gesundheitstag der Schule

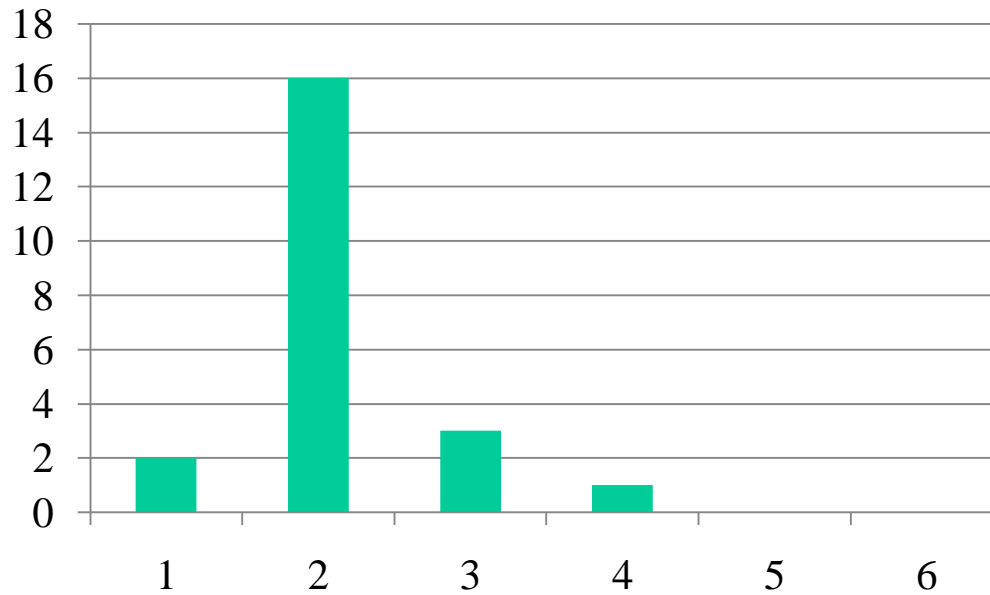
## **Mein Kind wollte ins Judo, weil...**

- Freunde/innen oder Geschwister gehen auch

## **Eltern fanden es eine gute Idee, weil...**

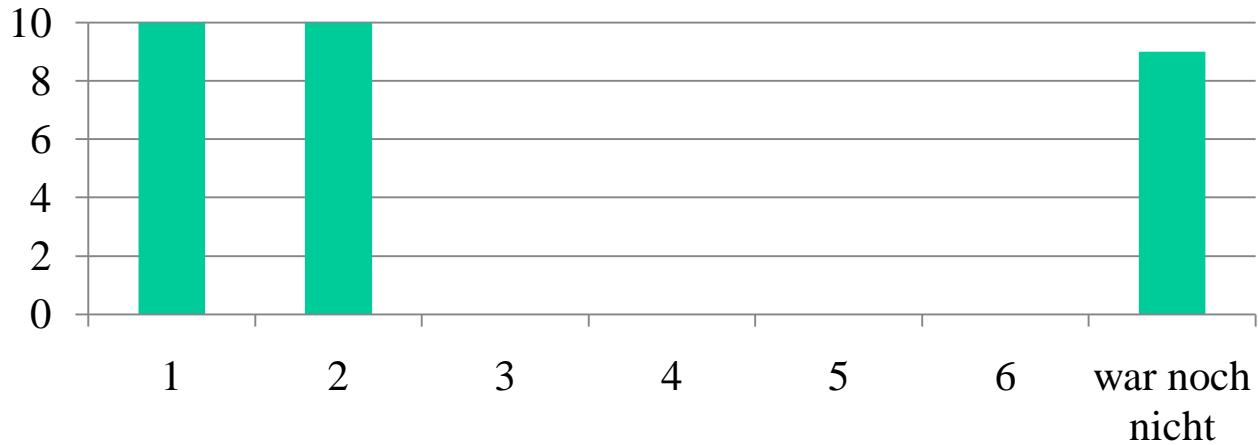
- Koordination / Selbstvertrauen

## Schulnote für Vereinszeitung

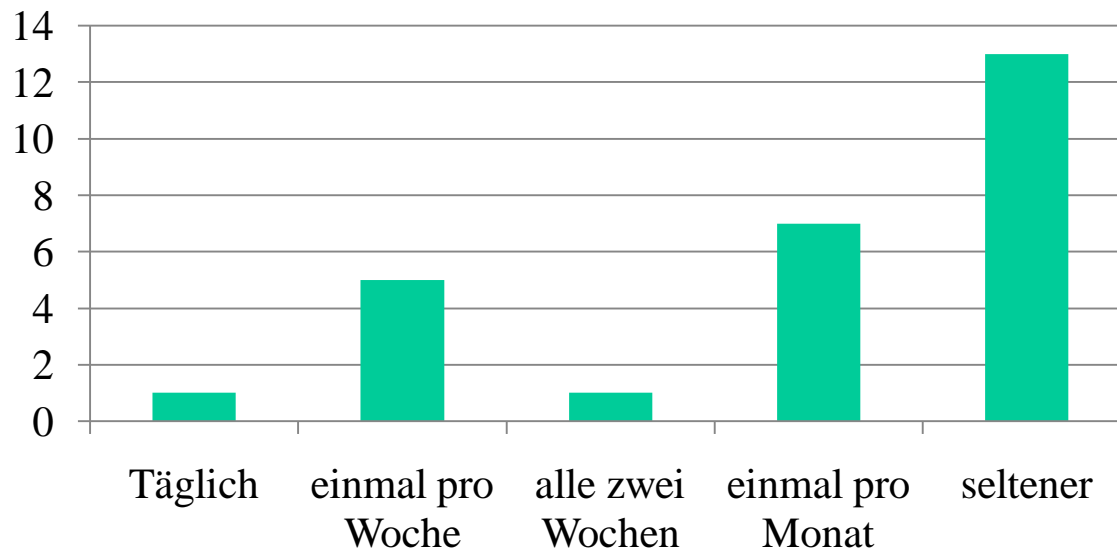


- Anregungen haben wir an die Redaktion weitergegeben

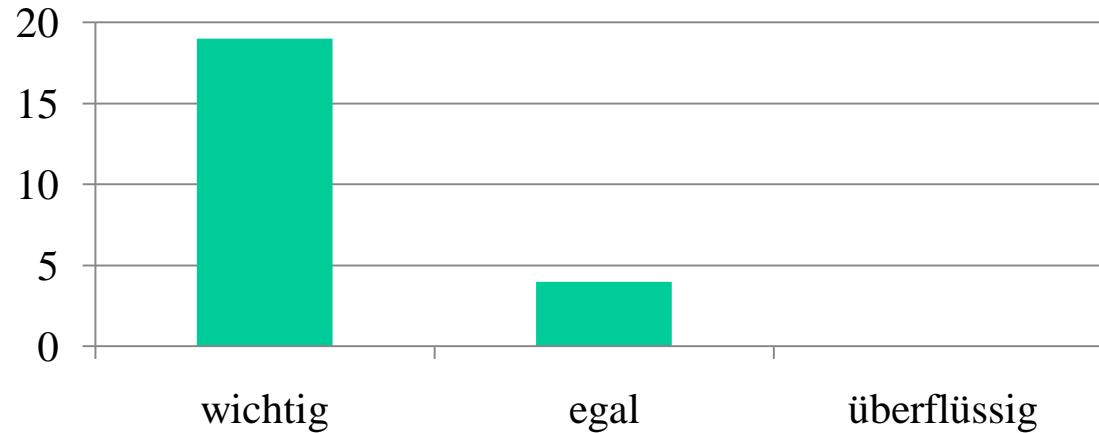
## Schulnote für unsere Homepage



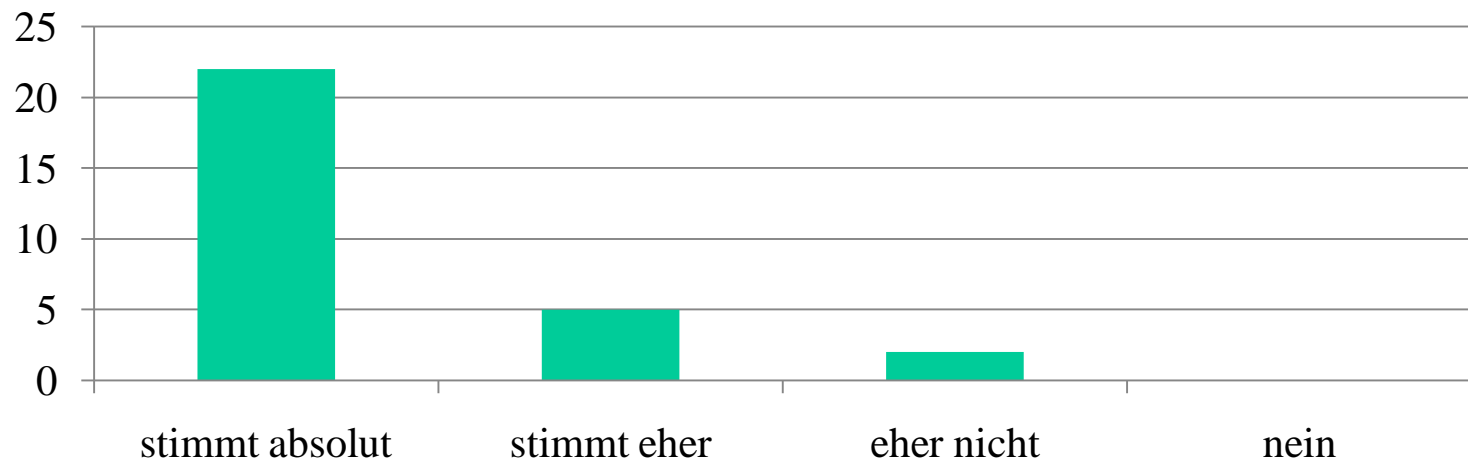
## Wie oft besuchen Sie unsere Homepage



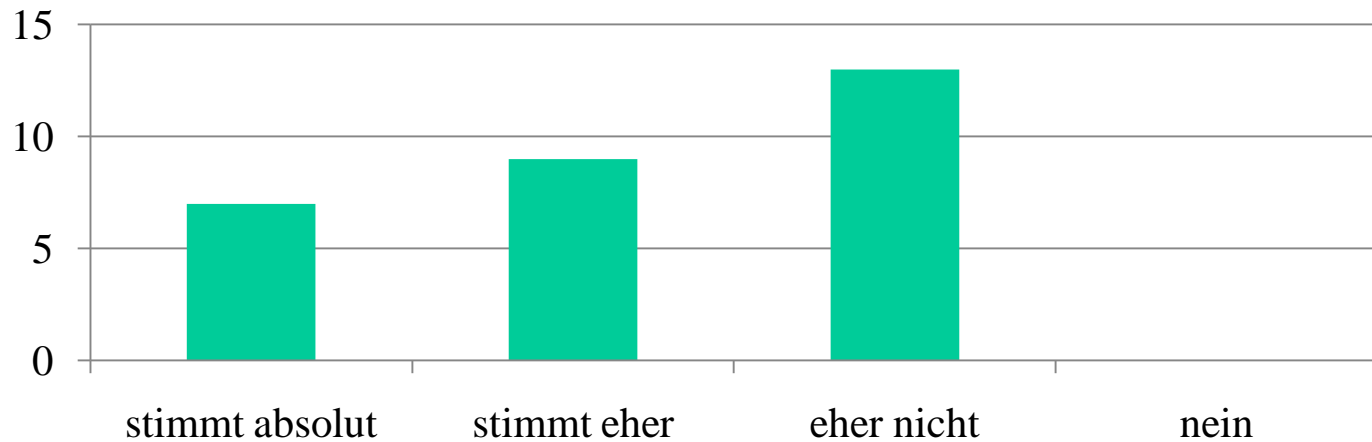
## **Lehr-DVDs, Judoanzüge ... in der Abteilung kaufen zu können ist mir...**



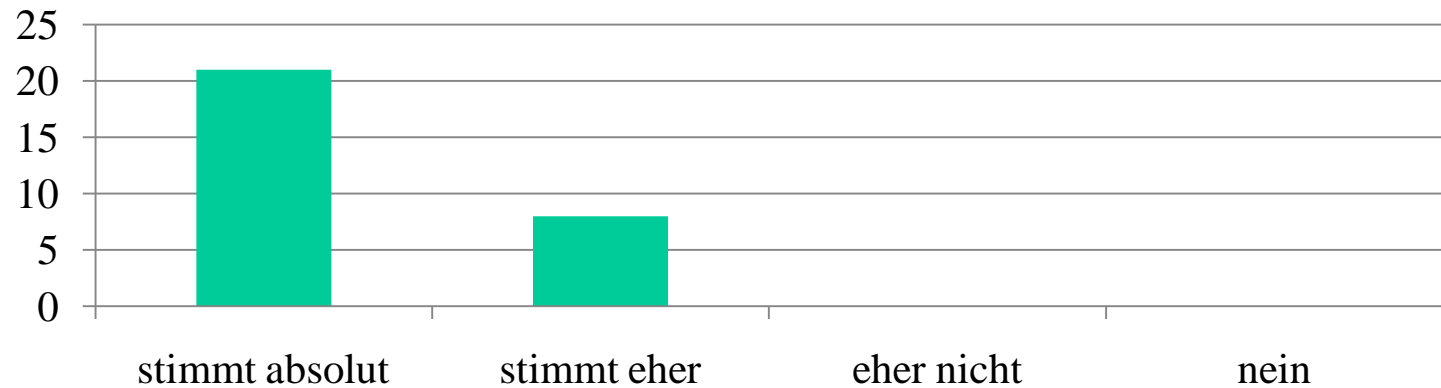
## **Ein gemeinsames Kleidungsstück finde ich wichtig und stärkt das Gemeinschaftsgefühl der Kinder**



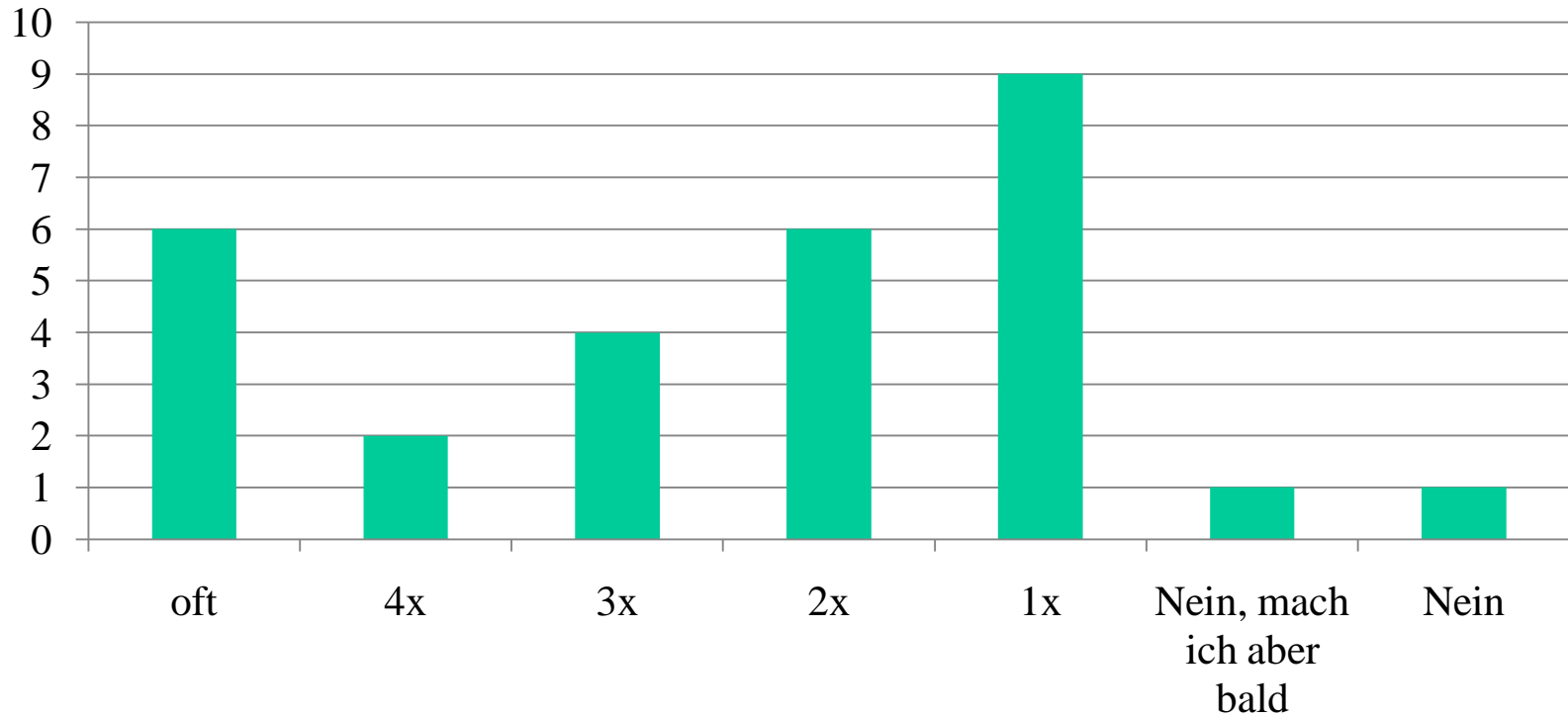
## Mein Kind möchte an Wettkämpfen teilnehmen



## Ich unterstütze mein Kind bei der Teilnahme an Wettkämpfen, wenn es möchte



## Ich habe die Judoabteilung schon mal weiterempfohlen



# Was gefällt Ihnen an unserer Abteilung besonders gut?

- Junge Trainer / gute Betreuung
- Freundschaftliches Klima, toller Umgang miteinander
- Kindgerechte professionelle Betreuung
- Spaß und Disziplin sind ausgeglichen
- Vielfalt, abwechslungsreiches Training
- Homepage
- Fragen werden gleich beantwortet

# Wünsche

- mit steigendem Schwierigkeitsgrad mehr Einzelbetreuung (Co-Trainer bei der Einführung neuer Techniken)
- kleinere Gruppen, zu viele Kinder
- mehrere Trainer in Anfängergruppe
- öfter Gürtelprüfungen
- Trainingsstunden 0,5 bis 1h früher
- größere Umkleide
- frische Luft in der Halle (öfter Lüften)
- 2x Training in der Woche
- Freundschaftskämpfe

# Vorschau 2010

**13. Februar**

Faschingsball

**19.-21. März**

Skihütte in Rinnen

**April**

Präsentation auf der afa 2010 ?

Trainingswochenende

# Vorschau 2010

**24.-28. Mai**

Bayerische Frühjahrsschule im Kleinwalsertal

**19. Juni**

Bezirkslehrgang

**20. Juni**

Kaderlehrgang

**Juli**

Vereinsmeisterschaft und Sommerfest

# Vorschau 2010

**08.-10. Oktober**

Fortbildung in Tübingen

**Dezember**

Mitgliederversammlung + Weihnachtsfeier

Haben Sie Fragen?

柔道 柔道 柔道 柔道 柔道 柔道 柔道 柔道

# Trainingsprogramm Judo **TRAINING IN DEN WEIHNACHTSFERIEN:**

**MO, 04. JANUAR 2010**

**FR, 08. JANUAR 2010**

**19:30 UHR**

**PSV (GÖGGINGERSTRASSE)**

柔道 柔道 柔道 柔道 柔道 柔道 柔道 柔道

# Trainingsprogramm Judo

## Montag

17:00 - 18:30 Anfängerkurs	Wittelsbacher Schule
18:30 – 19:45 Judo lernen	Wittelsbacher Schule
19:45 - 21:15 Jugend, Erwachsene, HSA	Wittelsbacher Schule

## Mittwoch

18:00 - 19:30 Judo üben und trainieren	Wittelsbacher Schule
--	----------------------

## Donnerstag

17:45 – 19:15 Anfängerkurs	Wittelsbacher Schule
19:15 – 21:00 Freies Training	Wittelsbacher Schule

**Danke für die  
Unterstützung!**



**Danke fürs Kommen!**

**...und jetzt geht's weiter mit der Weihnachtsfeier  
;-)**